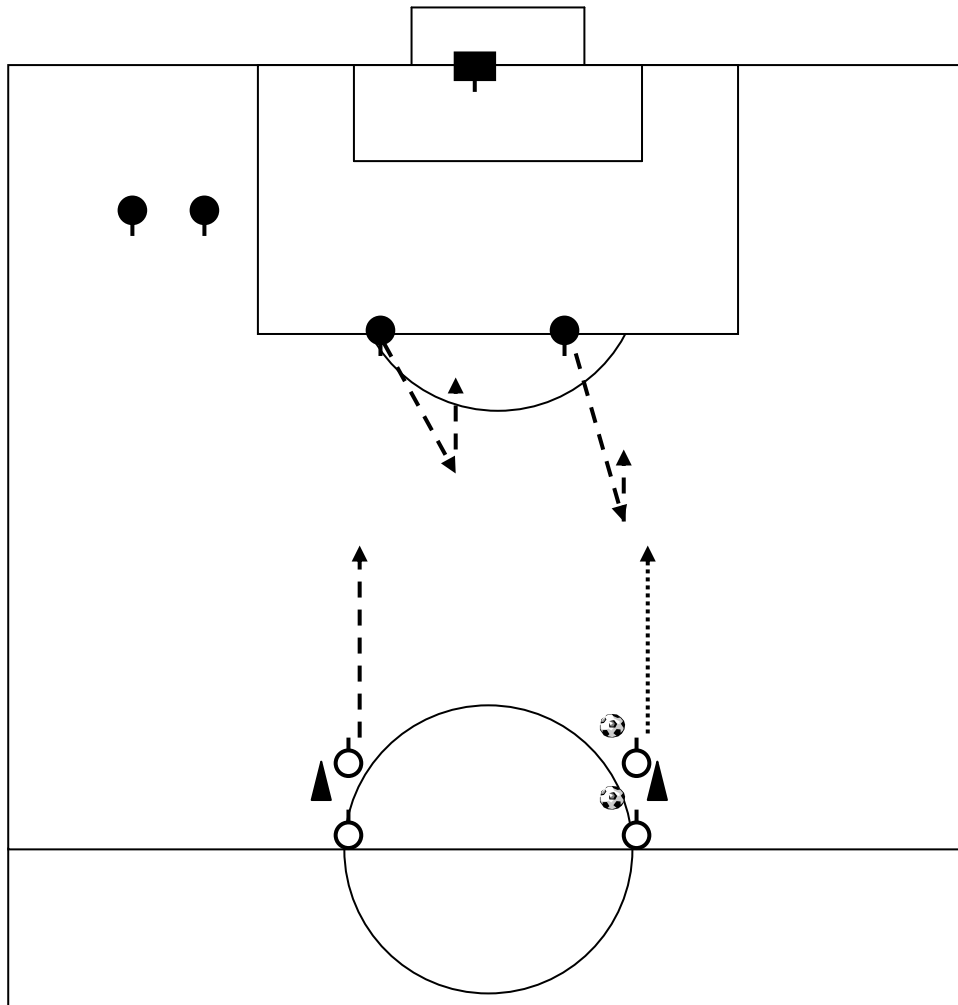


2:2 ELLENI TÁMADÁSVEZETÉS KERESZTMOZGÁS NÉLKÜL



A feladat leírása:

A támadók középről indulnak. A labdához közelebbi (*labdacentrikus*) védőjátékos megközelíti a kapu felé mozgó labdás támadót. A biztosító védőpárja követi, tartva a biztosítási távolságot.. Ha a labdás támadó átpasszolja a társának a labdát, akkor a védők feladata is változik.

A támadók feladata a gólszerzés. Nem végezhetnek keresztmozgást, de ezen kívül kötetlenül támadhatnak.

Jelmagyarázat:

- > : mozgás labda nélkül
- > : labda útja
-> : labdavezetés
- =====> : lövés, fejelés
- ⚡> : cselezés

- □ : kapusok
- ▲ : bója
- ● : játékosok
- ⚑ : zászló
- ⚽ : edző
- ⚽ : labda