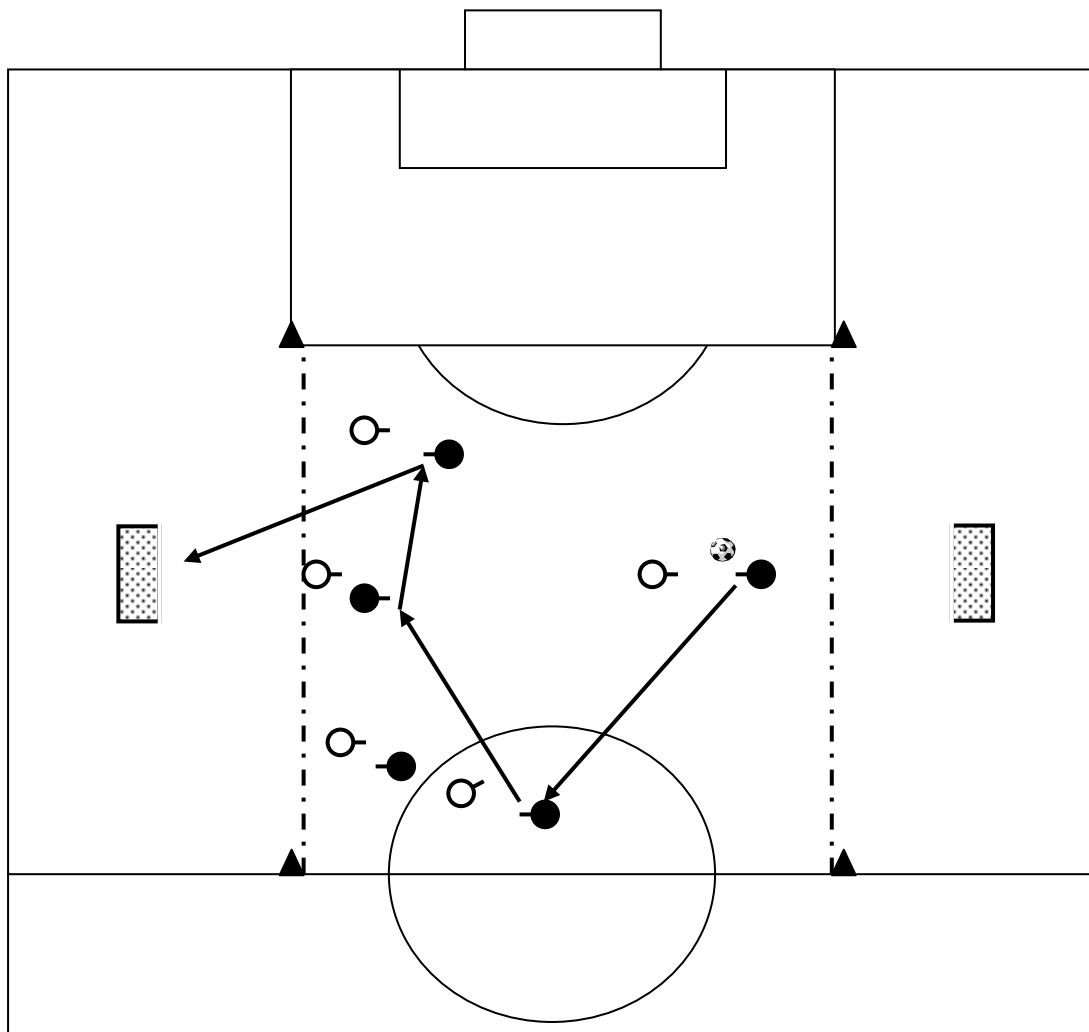


JÁTÉK KÉT KÜLSŐ KISKAPURA



A feladat leírása:

Két egyenlő létszámú (pl.: 5-5 fős) csapat játszik egymás ellen 40 x 30 méteres területen. A játéktérületen belül kötetlenül lehet játszani. Gól, ha az egyik támadó az alapvonalon túl lévő kiskapuba juttatja a labdát. A kapuk a pályán kívül való elhelyezése nem teszi lehetővé, hogy a védők közvetlenül beálljanak a kapu elé. A védekező csapat tagjainak mindig úgy kell helyezkedniük, hogy a „lövő folyosó” le legyen zárva. A játékot lehet meghatározott érintésszámmal (pl.: három érintéssel) játszani, vagy meg lehet kötni, hogy csak akkor van gól, ha minden támadó játékos átlépte a felezővonalat, illetve a gól duplán számít, ha a védekező játékosok nincsenek a saját térfelükön.

Jelmagyarázat:

- > : mozgás labda nélkül
- > : labda útja
-> : labdavezetés
- ====> : lövés, fejelés
- ⤵ : cselezés

- □ : kapusok
- ● : játékosok
- ⊙ : edző
- ▲ : bója
- ⚑ : zászló
- ⚽ : labda